

Návod na instalaci sady pro odpojení nádoby s aktivním uhlím

1. Sada:

- filtr (zabraňuje vniknutí prachu a hmyzu do palivové nádrže)
- gumová podtlaková čepička
- terminátor (nahrazuje impedanci el-mag. ventilu)



2. Filtr – zabraňující proniknutí nečistot do nádrže



3. Gumová čepička - dokonalá těsnost a ochrana proti "falešnému vzduchu!"



4. Terminátor - impedanční náhrada elektromagnetického ventilu



5. Umístění Nádobky s aktivním uhlím ve vozidle



6. Elektromagnetický ventil a jeho konektor



7. Odpojte konektor z elektromagnetického ventilu



8. Do konektoru zasuňte terminátor SP-EL



9. Konektor s terminátorem umístíte vedle hadiček naklápění světel a připáskujete jako ochranu proti pohybu



10. Odpojte přívodní hadičku odvětrání paliva z nádrže



11. Do hadičky zasuněte filtr zabraňující vnikání nečistot a hmyzu do nádrže



12. Hadičku s filtrem umístěte vedle hadiček naklápění světel a připáskujte, abyste zabránili nechtěnému pohybu

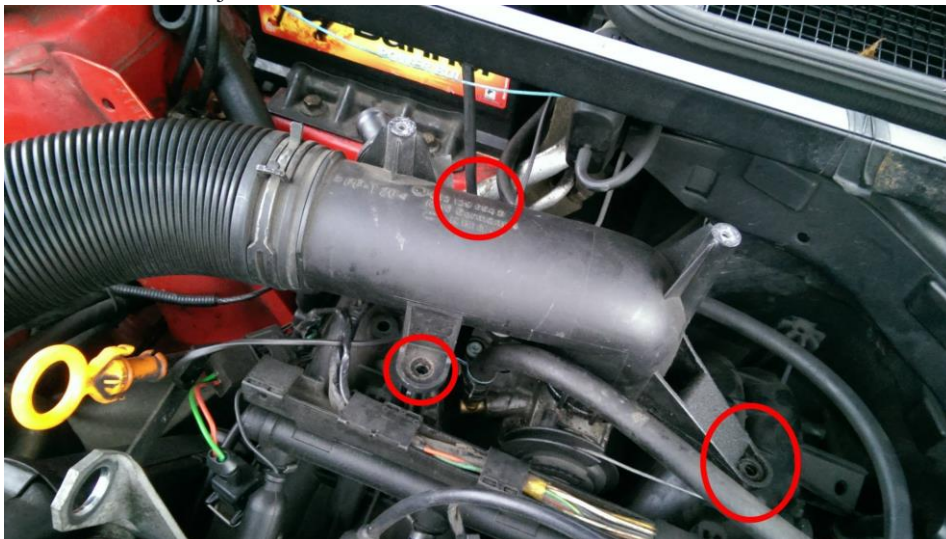


13. Návod pro Felicia 1.6 MPI - u 1.3 MPI postupujte obdobně.
Odejměte hadici odvětrání karteru

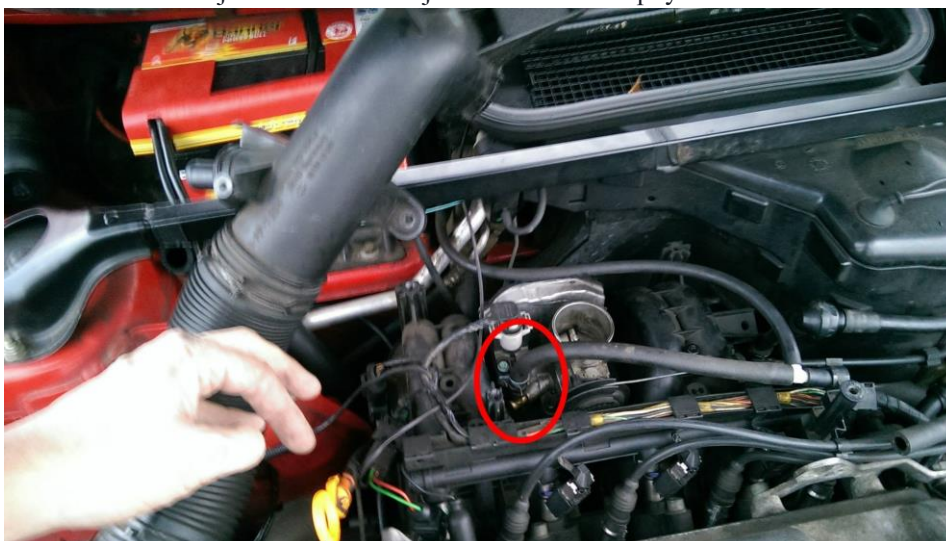




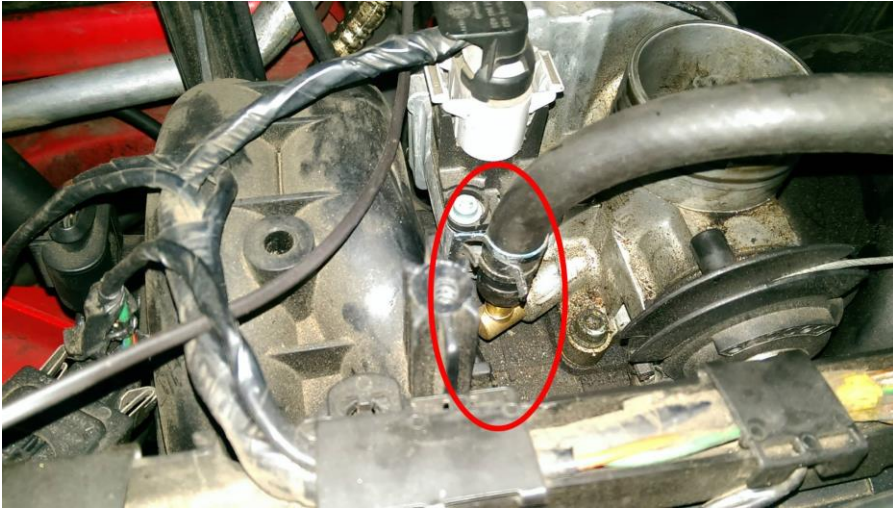
14. Návod pro Felicia 1.6 MPI - u 1.3 MPI postupujte obdobně.
Odšroubujte hadici sání



15. Návod pro Felicia 1.6 MPI - u 1.3 MPI postupujte obdobně.
Odšroubujte hadici sání a sejměte ze škrtecí klapky



16. Návod pro Felicia 1.6 MPI - u 1.3 MPI postupujte obdobně.
Uvolněte sponu hadice vedoucí z nádoby aktivního uhlí



17. Návod pro Felicia 1.6 MPI - u 1.3 MPI postupujte obdobně.
Hadici sejměte



18. Návod pro Felicia 1.6 MPI - u 1.3 MPI postupujte obdobně.
Nátrubek zaslepte gumovou podtlakovou čepičkou



19. Návod pro Felicia 1.6 MPI - u 1.3 MPI postupujte obdobně.
Hadici sání umístěte na původní místo a přišroubujte a připojte odvětrání karteru



20. Návod pro Felicie s KLIMATIZACÍ
Z důvodu využití podtlakové hadice pro uzavírání vnitřního okruhu odpojte hadici na vyznačeném místě.



21. Návod pro Felicie s KLIMATIZACÍ
Nasadíte gumovou podtlakovou čepičku



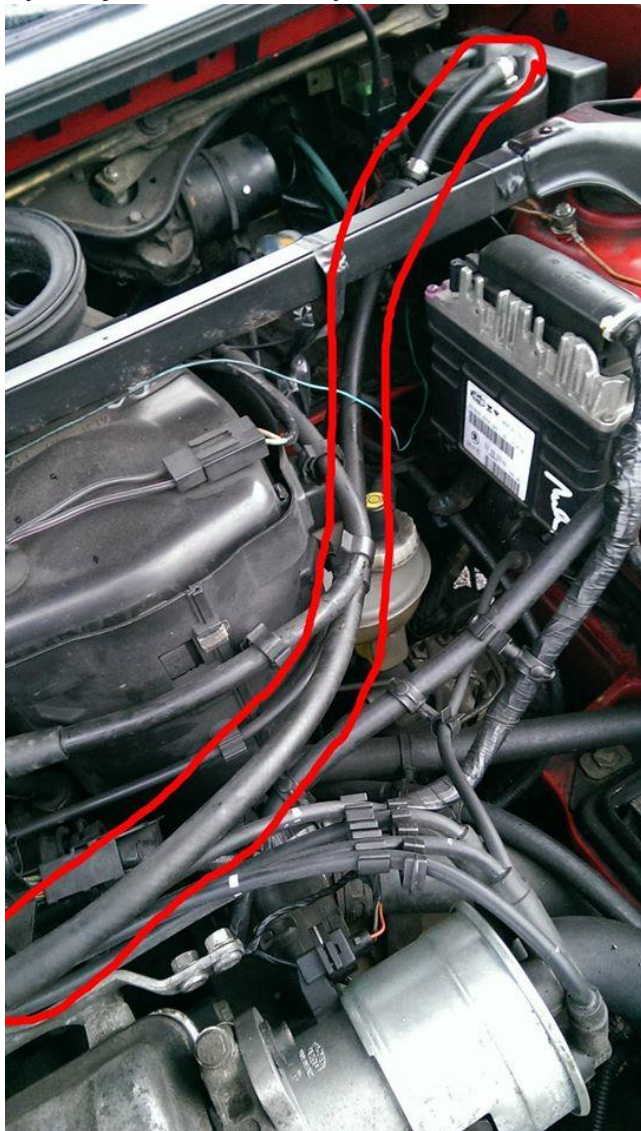
22. Instalace na 1.3MPI - uvolněte sponu a stáhněte hadici z nátrubku na škrticí klapce.

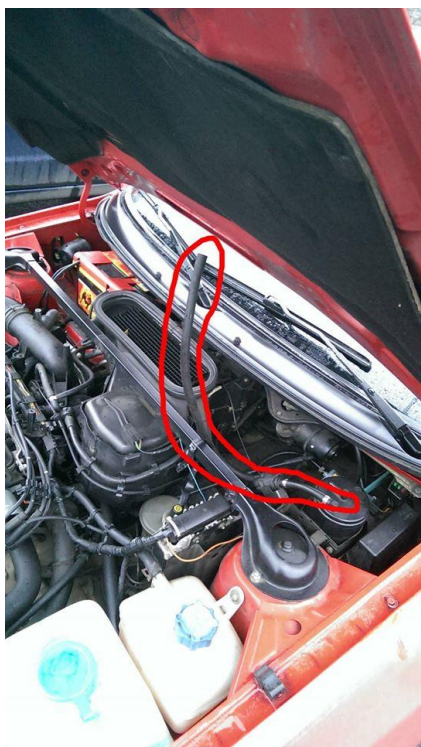


23. Instalace na 1.3MPI - Nasad'te vakuovou gumovou 'epi'čku.



24. Vycvakejte hadici od n'adobky s aktivn'ím uhl'ím z dr'žák'ů.





25. Demontáž vlastní nádoby s aktivním uhlím



26. Demontáž vlastní nádoby s aktivním uhlím.
Připravte si kleště a ráčnu s ořechem vel. 10. Kleštěmi si přidržujte plech, abyste zabránili jeho pokroucení.



27. Téměř demontovaná nádoba s aktivním uhlím



28. Demontovaná nádoba s aktivním uhlím



29. Hotová instalace na místě bývalého umístění nádoby :
- instalovaný terminátor
 - instalovaný filtr

